

ДП "КВАЗАР-ИС"

к_e_353с

17.06.2002

Этикетка изделия

КР1435УДЗ, КФ1435УДЗ

Счетверенный программируемый
операционный усилитель

Аналог: LM346

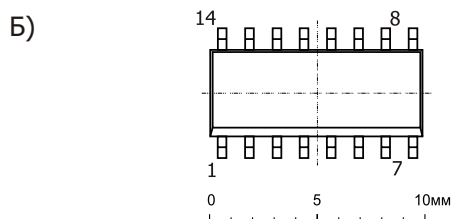
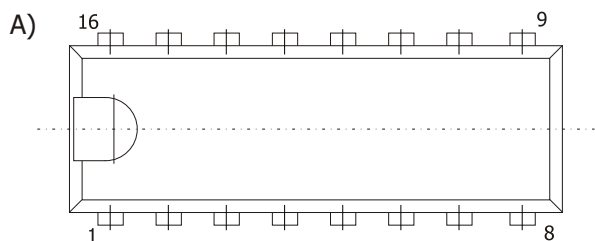
Технические условия: АДБК.431.130.263 ТУ

Полупроводниковая микросхема КР1435УДЗ (КФ1435УДЗ) предназначена для работы в радиоэлектронной аппаратуре, в качестве счетверенного операционного усилителя с управляемым током потребления.

Схема расположения выводов (вид сверху):

А) КР1435УДЗ - корпус DIP16 (к_d_0d16)

Б) КФ1435УДЗ - корпус SO16 (к_d_0s16)



| Вывод | Назначение |
|-------|-----------------------------------|
| 1 | Выход 1-го канала |
| 2 | Вход инвертирующий 1-го канала |
| 3 | Вход неинвертирующий 1-го канала |
| 4 | Напряжение питания U_{cc} |
| 5 | Вход неинвертирующий 2-го канала |
| 6 | Вход инвертирующий 2-го канала |
| 7 | Выход 2-го канала |
| 8 | Управляющий вывод |
| 9 | Управляющий вывод |
| 10 | Выход 3-го канала |
| 11 | Вход инвертирующий 3-го канала |
| 12 | Вход неинвертирующий 3-го канала |
| 13 | Напряжение питания минус U_{cc} |
| 14 | Вход неинвертирующий 4-го канала |
| 15 | Вход инвертирующий 4-го канала |
| 16 | Выход 4-го канала |

ОСНОВНЫЕ ЭЛЕКТРИЧЕСКИЕ ПАРАМЕТРЫ ПРИ ТЕМПЕРАТУРЕ 25°C

| Наименование параметра, единица измерения | Норма | |
|---|----------|----------|
| | Не менее | Не более |
| Максимальное выходное напряжение, В | ± 12 | - |
| Напряжение смещения нуля, мВ | - | ± 5 |
| Входной ток, нА | - | 50 |
| Разность входных токов, нА | - | 20 |
| Ток потребления, мА | - | 1,5 |
| Коэффициент усиления напряжения | 100000 | - |

Примечания:

1. При $U_{cc} = \pm 15В$, $R_L = 2кОм$